

# 高倉森自然観察歩道

TAKAKURAMORI



津軽峠駐車場  
トイレあり・津軽峠バス停に隣接

START!

1 標高559m

10分

2 標高611m

ぬかるみ

1時間20分

ぬかるみ

3 標高799m

ここから  
世界遺産地域に入る

滑りやすいのでゆっくり

少し急な登り

高倉森  
山頂  
829m

1時間30分

山頂の標識。休憩しよう

4 標高805m

ゴールまで  
急勾配傾向

急な下り。  
ロープあり

急な下り

1時間20分

ぬかるみ。滑りやすい  
のでゆっくり

5 標高459m

少し急な下り

40分

少し急な下り

標高261m

G

ゴール!

マザー&ファザーツリーに出会える！  
見晴らしがよいロングコース。

ブナの巨木、マザーツリー&ファザーツリーに出会い、視界が開ける場所も多いため、ブナと景色を両方満喫できるコース。④～⑥は急勾配のため、ガイドさんと歩こう。おすすめは、アップダウンが少ない①から高倉森山頂または④のファザーツリーまでの往復コース。全体的に、ぬかるみ・斜面が点在するので、雨の後などは登山の可否をガイドさんに相談しよう。斜面が多いため、手袋は必須。

route data

■距離：5.6km

■所要時間(①～⑥)：  
目安約5時間30分(休憩時間30分含む)  
※高倉森山頂までの往復の場合は約3時間  
(休憩時間30分含む)

■入山時期：

5月初旬～11月下旬に入山可能。

新緑時期：5月初旬～末にかけて、ブナ・カツラの新緑、タムシバ、ムラサキヤシオなどの花が見られる。

紅葉時期：10月中旬～末にかけてブナ・カツラなどの紅葉が見られる。※写真は10月14日撮影

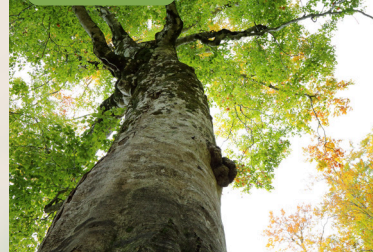
■津軽峠駐車場までのアクセス：

JR弘前駅から「津軽峠」行き直通バスで、約2時間10分で「津軽峠」バス停へ。ゴールの「アクアグリーンビレッジANMON」にもバス停があり、JR弘前駅行きバスがある。

KUMA  
GERA



マザーツリー



津軽峠駐車場から徒歩約5分でマザーツリー!

ファザーツリー



見晴らしがよいのでランチタイムに



2本のミズナラ



このあたりに、ミズナラの大木が2本ある



ここから  
世界遺産地域に入る



山頂の標識。休憩しよう



アクアグリーンビレッジANMON(標識ではアクアビレッジ暗門)まで2.6km

アクアグリーンビレッジANMONまで1.6km



このあたりは、ぬかるみ。少し行くと、分かれ道があるので左へ行く(右側にはロープが張られている)



1 START!



津軽峠バス停からマザーツリーへ直行。

津軽峠バス停(駐車場)からマザーツリー方向へ。

2



高倉森山頂の方向へ。緩やかな登り。

マザーツリーを観賞後、道を戻り、高倉森山頂へ。

3



スタートから1時間30分程度で休憩。

アクアグリーンビレッジANMONまで4.1km地点。

4



ファザーツリーのあたりは景色がキレイ。

このあたりは視界が開けて心地よい。ランチにしよう。

5



ゴールまで後少し! 気をつけて歩こう。

アクアビレッジ ANMON まで1.1km。後少しがんばろう。

G



アクアグリーンビレッジANMONに到着。

アクアグリーンビレッジANMONには立ち寄り湯もある。

LUNCH!

GOAL!